

professionell. menschlich. erfahren.



Betrieblich unterstützte
Ferienbetreuung

www.familienservice.de

» Die Ferienbetreuung des pme Familienservice kommt sehr gut an und wird von den Mitarbeitern als tolles Entgegenkommen der Firma in Zeiten von langen Schulpausen wahrgenommen. Diese Betreuung wird sowohl von den Eltern wie auch von den Kindern immer sehr gern und gut genutzt. Das Ferienprogramm wird bereits seit einigen Jahren angeboten und ist mittlerweile eine feste Institution und fließt in die alljährliche Urlaubsplanung der Mitarbeiter mit ein. «

Marlies Hanfgarn,

Vice President, Leiterin Zentrale Personalabteilung Corporate Center der Bertelsmann AG





liebe kunden!

Vorwort

Seit 1996 führt der pme Familienservice erfolgreich betrieblich unterstützte Ferienbetreuungen für Unternehmen durch. Diese Betreuungsangebote sind jeweils auf den individuellen Bedarf eines Unternehmens zugeschnitten und stehen ausschließlich den Kindern der Beschäftigten dieses Unternehmens zur Verfügung.

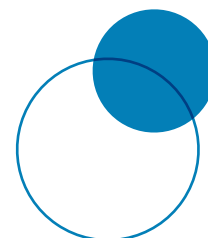
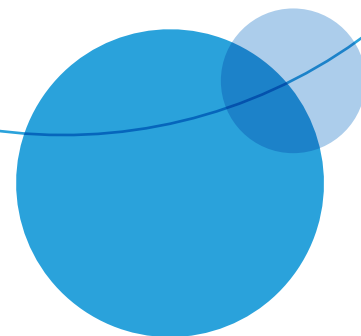
Mit dieser Broschüre möchten wir Ihnen unsere betrieblich unterstützte Ferienbetreuung näher vorstellen. Jedes Programm wird auf die individuellen Bedürfnisse Ihres Unternehmens und Ihrer Beschäftigten zugeschnitten und kann somit Betreuungslücken für Kinder im Alter von einem bis zwölf Jahren schließen.

Eine betrieblich unterstützte Ferienbetreuung in den Räumen Ihres Unternehmens oder in angemieteten Räumen in der Nähe entlastet Ihre Mitarbeiterinnen und Mitarbeiter in der oftmals schwierigen Betreuungssituation während der Ferien. Viele Kinderkrippen und Kindergärten und natürlich die Schulen sind während der Ferien geschlossen, so dass Ihre Mitarbeiterinnen und Mitarbeiter die Betreuung

meistens selbst übernehmen müssen. Dadurch kommt es gerade in den langen Sommerferien zu Engpässen bei der Arbeitsbewältigung.

Unsere Erfahrung hat gezeigt, dass das Angebot einer betrieblich unterstützten Ferienbetreuung bei den Mitarbeiterinnen und Mitarbeitern die Motivation erhöht, die Bindung ans Unternehmen verstärkt und für spürbare Entlastung bei der Vereinbarkeit von Beruf und Familienleben sorgt.

Qualitativ hochwertig, individuell gestaltbar, direkt vor Ort – hier erfahren Sie mehr ...

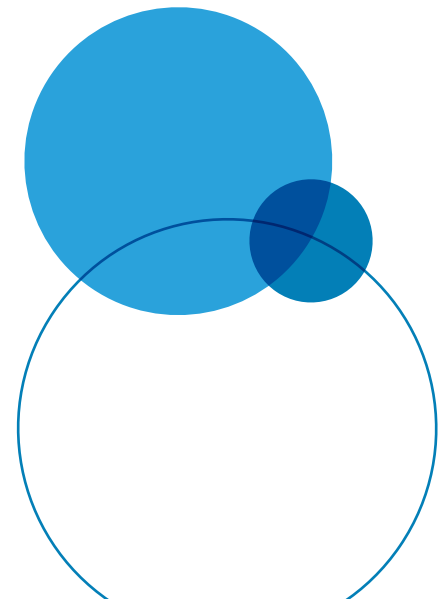




was uns am Herzen liegt – unser konzept

Bei uns stehen die Kinder und Jugendlichen im Mittelpunkt! Unser prinzipielles Anliegen ist es, mit Freude und ohne Druck Wissen zu vermitteln. Wir entwickeln hochwertige altersgerechte Angebote, bei denen der Spaß und die Förderung der Kinder und Jugendlichen im Fokus stehen. Unsere Themenwochen bieten einen abwechslungsreichen Mix aus Bewegungs- und Kreativangeboten sowie Ausflügen und Phasen zum Freispielen und Ausruhen. Die Kinder und Jugendlichen werden in altersgerechten Gruppen betreut.

Bei der Konzeption einer betrieblich unterstützten Kinderbetreuung wählen wir jeweils gemeinsam mit Ihnen ein Schwerpunktthema, das zu Ihrem Unternehmen passt. So können zum Beispiel die Kinder und Jugendlichen in unserer Themenwoche „In fünf Tagen um die Welt“ andere Kulturen kennenlernen oder sich in der Themenwoche „Naturdetektive“ aktiv mit dem Naturschutz auseinandersetzen.





unsere betreuerinnen und betreuer

Die Qualität einer Betreuung steht im direkten Zusammenhang mit dem Betreuungspersonal.

Wir wählen unsere Ferienbetreuerinnen und Ferienbetreuer nach einheitlichen Qualitätsstandards aus. Dazu gehören ein persönliches Interview, ein ausführlicher Lebenslauf, Referenzen, ein Gesundheitsnachweis sowie ein polizeiliches Führungszeugnis. Alle für uns tätigen Betreuungspersonen sind mindestens 18 Jahre alt und verfügen über fundierte Erfahrungen in der Kinder- und Jugendarbeit. Für die Tätigkeit in unserem Ferienteam werden alle Mitarbeiterinnen und Mitarbeiter regelmäßig geschult und nehmen mindestens alle zwei Jahre an einem Erste-Hilfe-Kind-Kurs teil. Zudem erhalten die Betreuungspersonen seitens des pme Familienservice vielfältige Fortbildungsmöglichkeiten mit unterschiedlichen pädagogischen Schwerpunkten.

Die Leitung des Betreuungsteams vor Ort übernimmt eine pädagogische Fachkraft oder eine Betreuungsperson, die mehrjährige Erfahrung in der Durchführung der Ferienprogramme der pme Familienservice GmbH mitbringt.

Betreuungsschlüssel

Unser altersgerechter Betreuungsschlüssel für Kinder zwischen drei und 14 Jahren ist speziell auf die unterschiedlichen Bedürfnisse der Kleinen und Großen ausgerichtet. Als qualitativ hochwertiger Standard gilt folgender Betreuungsschlüssel, den wir bei unseren Ferienprogrammen anwenden:

Alter	Kind:Betreuer
6-14 Jahre	6:1
3-6 Jahre	5:1

drumherum – bestens organisiert

Verpflegung und Sicherheit

Alle Kinder werden während der Ferienbetreuung über den ganzen Tag hinweg mit einer ausgewogenen Auswahl an gesunden, frischen und leckeren Speisen und Getränken versorgt. Abhängig von den örtlichen Gegebenheiten greifen wir bei der Versorgung auf Ihre Kantine zurück oder organisieren einen Caterer.

Zur Sicherheit der Kinder und Betreuungspersonen werden alle Teilnehmerinnen und Teilnehmer durch die pme Familienservice GmbH für die Zeit des Aufenthalts beim Ferienprogramm haftpflicht- und unfallversichert.

Evaluation

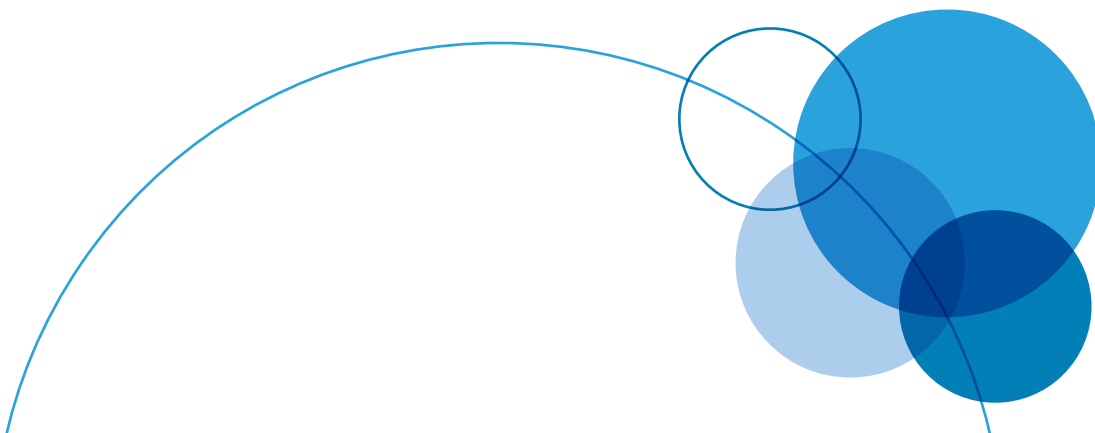
Die Qualität unserer Ferienprogramme ist uns sehr wichtig. Deshalb führen wir am Ende jedes Ferienprogramms über ein Onlineverfahren eine anonyme Zufriedenheitsabfrage durch.

Organisation und Kosten

Wir organisieren für die Kinder Ihrer Mitarbeiterinnen und Mitarbeiter eine abwechslungsreiche, betrieblich unterstützte Ferienbetreuung in unternehmenseigenen oder angemieteten Räumen. Hierzu besichtigen wir die Räumlichkeiten, beurteilen diese im Hinblick auf kindgerechte Ausstattung und angemessene Größe und recherchieren Ausflugsmöglichkeiten in der Umgebung.

Die Kosten der Ferienbetreuung sind abhängig von Alter und Anzahl der zu betreuenden Kinder, den gewünschten Betreuungszeit sowie den örtlichen Gegebenheiten und Wünschen.

Gerne unterstützen wir Sie bei der Abfrage des Betreuungsbedarfs und erstellen Ihnen aufgrund dieser Daten eine individuelle Kostenkalkulation.





beispiel für ein ferienprogramm

Hier finden Sie das Beispiel eines Ferienprogramms, das die pme Familienservice GmbH seit mehreren Jahren für verschiedene Unternehmen durchführt. Das Programm ist für Kinder zwischen vier und zwölf Jahren konzipiert. Trotz der Altersmischung der Kinder wird dafür gesorgt, dass für jede Altersgruppe passende Aktivitäten möglich sind. Der Betreuungsschlüssel ist 1:6, für 24 Kinder sind also vier Betreuer/-innen eingesetzt. Das Programm eignet sich für zehn bis 30 Kinder. Es beinhaltet einen Shuttle-Service vom jeweiligen Unternehmen zum Feriencamp und wieder zurück, sowie Mittagessen (wird angeliefert), Obst, Getränke und Zwischenmahlzeiten.

Das sind die Bausteine/pädagogischen Inhalte des Programms:

Motorik & Geschicklichkeit: z. B. Schnitzeljagd, Fußballturnier, Völkerball/Brennball, Tischtennis, Rollerbladen, Federball, Seilspringen.

Indoor-Aktivitäten: Batiken, Töpfern, Schmuck herstellen, Instrumente bauen, Basteln, z. B. Lampions, Gipsmasken, Holzspielzeug

Wissen und Erleben: Besichtigungen, z. B. Flughafen, Museum, Fußballstadion, etc.

Natur kennen lernen: Flora und Fauna kennen lernen, Bootswettrennen mit selbst gebauten Booten, Besuch im Tierpark

Sprache & interkulturelles Bewusstsein: z. B. Lesenachmittag, Motto-Tage über andere Länder, Kasperletheater mit Puppen aus verschiedenen Ländern.



Beispiel für einen Ferientag

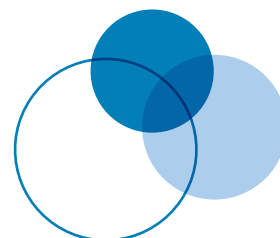
- 8:00 Uhr Die Kinder werden durch die Betreuer/-innen vom Shuttlepunkt abgeholt oder von ihren Eltern zum Feriencamp gebracht.
- 9:00 Uhr Wir batikten, stellen Schmuck her oder betätigen uns sportlich beim Jonglieren, Einrad fahren oder Ballspiel.
- 12:30 Uhr Mittagessen im Ferien-Camp
- 13:30 Uhr Nach Alter und Interesse: Vorlesestunde oder Spiele-Olympiade
- 12:00 Uhr Vormittags: Interkulturelles Kasperletheater
Nachmittags: Motto-Tag Afrika mit Schminkatelier & Tanz
- 15:30 Uhr Zwischenmahlzeit, verschiedene Aktivitäten: Malen, Fußball, Tischtennis, etc.
- 16:15 Uhr Abfahrt mit dem Shuttle-Bus zur Firma / Treffpunkt für den Shuttle
- 17:00 Uhr Die Eltern holen die Kinder am Shuttle-Treffpunkt oder im Feriencamp ab

Beispiel für eine Ferienwoche

- Montag Begrüßung und Kennenlern-Spiele
Vormittags: Schmuck herstellen oder Fußballturnier.
Nachmittags: Spiele-Olympiade und Boote bauen
- Dienstag Ausflug: Wir gehen an den Fluss / See und lassen unsere selbstgebauten Boote fahren
- Mittwoch Vormittags: T-Shirts batikten und Gipsmasken basteln.
Nachmittags: Lesetag, Kickerturnier
- Donnerstag Vormittags: Verschiedene Spiele im Feriencamp
Nachmittags: Besuch Abenteuerspielplatz
- Freitag Vormittags: Interkulturelles Kasperletheater
Nachmittags: Motto-Tag Afrika mit Schminkatelier & Tanz

Neugierig geworden?

Wir haben Ihr Interesse an unserer betrieblich unterstützten Ferienbetreuung geweckt? Dann nehmen Sie doch einfach Kontakt mit uns auf. Wir freuen wir uns auf Ihre Rückmeldung!





pme Familienservice GmbH

Flottwellstraße 4-5
10785 Berlin

Notbetreuung-Hotline: 0180 1558811

über Festnetz 3,9 Cent pro Minute,
maximal 42 Cent pro Minute aus Mobilfunknetz

ferien@familienservice.de
www.familienservice.de

Juli 2014 | 21100714

